

AGGIORNAMENTO FW CENTRALE ANTINCENDIO EOLO

REQUISITI NECESSARI

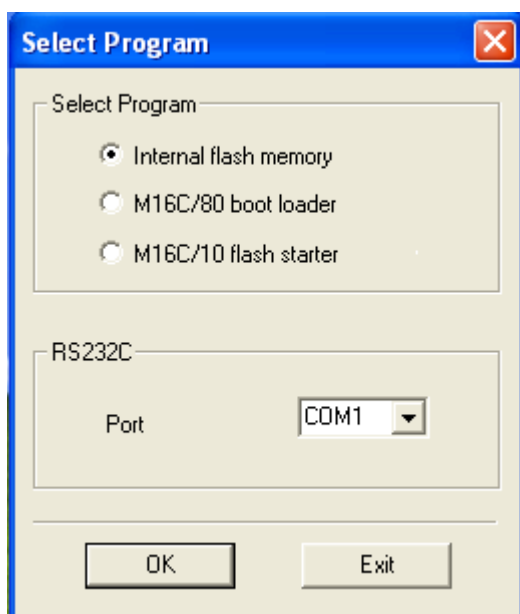
Per l'aggiornamento del fw di centrale è necessario avere:

1. Una copia del programma FlashSta.exe installata o sul desktop o in un direttorio a piacimento.
2. Un cavo seriale (normalmente fornito con la centrale) intestato ai due estremi con due connettori femmina a 9 pin nel quale vengono collegati **esclusivamente** in modo diretto i pin 5 (massa) dei due capi del cavo e in modo incrociato i pin 2 (RX), 3 (TX) ossia il pin 2 di un capo del cavo al pin 3 del capo opposto e viceversa.
3. Una copia dei due file relativi alla versione del fw da aggiornare ossia il file.mot e il file.id sul desktop o in un direttorio a piacimento.
4. Sistema operativo windows98, NT, 2000 o XP.

PROCEDURA

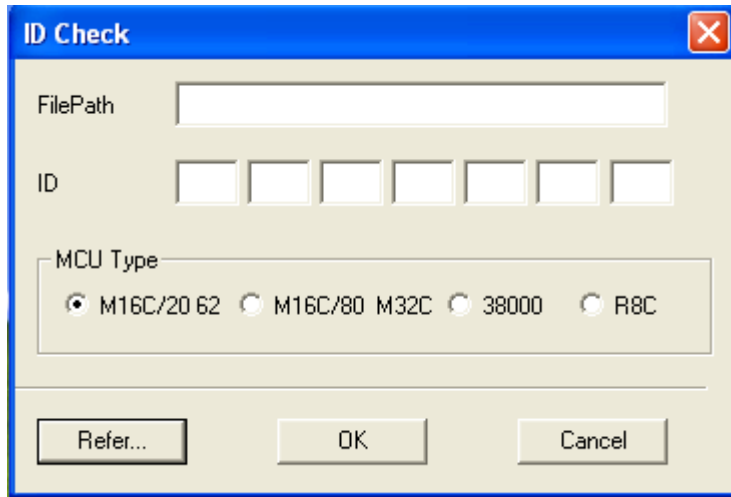
La procedura di aggiornamento è la seguente:

1. Con centrale in funzionamento inserire un estremo del cavo seriale sulla porta **COM** del personal computer e l'altro estremo sul connettore **P1** presente sulla scheda.
2. Inserire un jumper (normalmente fornito con la centrale) fra i pin **2** e **3** del connettore **JA1** presente sulla scheda **hw ver 0** o sul connettore **JA** presente sulla scheda **hw ver 1**.
3. Premere il pulsante di reset centrale **SW2** posto sulla scheda (in questo modo l'aggiornamento dell' orologio sul display centrale si fermerà)
4. Far partire l'esecuzione del programma **FlashSta.exe** (doppio click sull'icona del programma). Si presenterà la seguente finestra

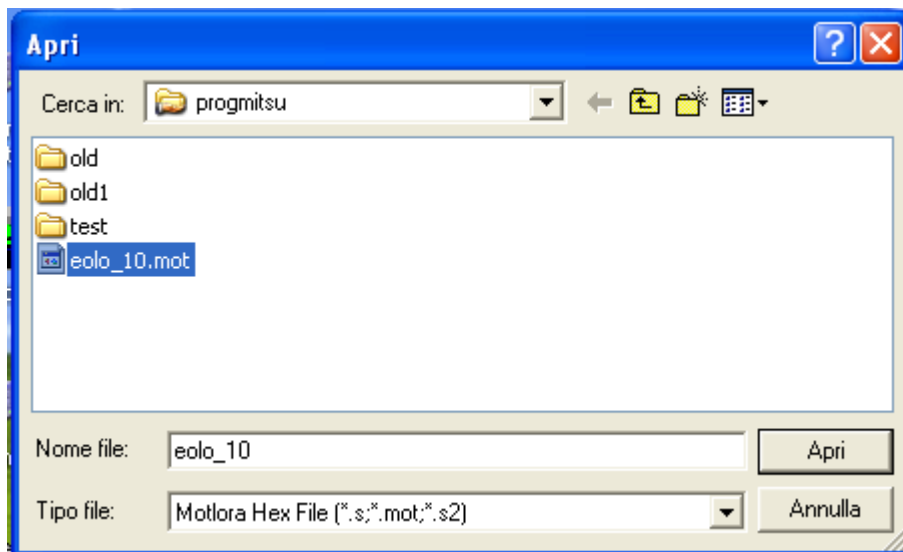


Selezionare il primo parametro (**Internal flash memory**) e nel campo **Port** selezionare la porta seriale utilizzata (COM1, COM2 ecc ecc). Quindi selezionare il tasto **OK**.

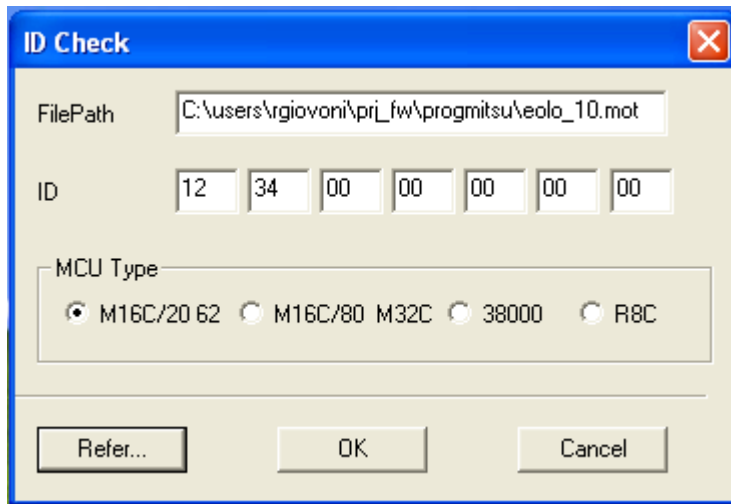
5. Si presenterà la seguente finestra:



Selezionare nell'area **MCU Type** il campo **M16C/20 62** quindi selezionare il tasto **Refer...** che proporrà una schermata pressappoco uguale alla seguente

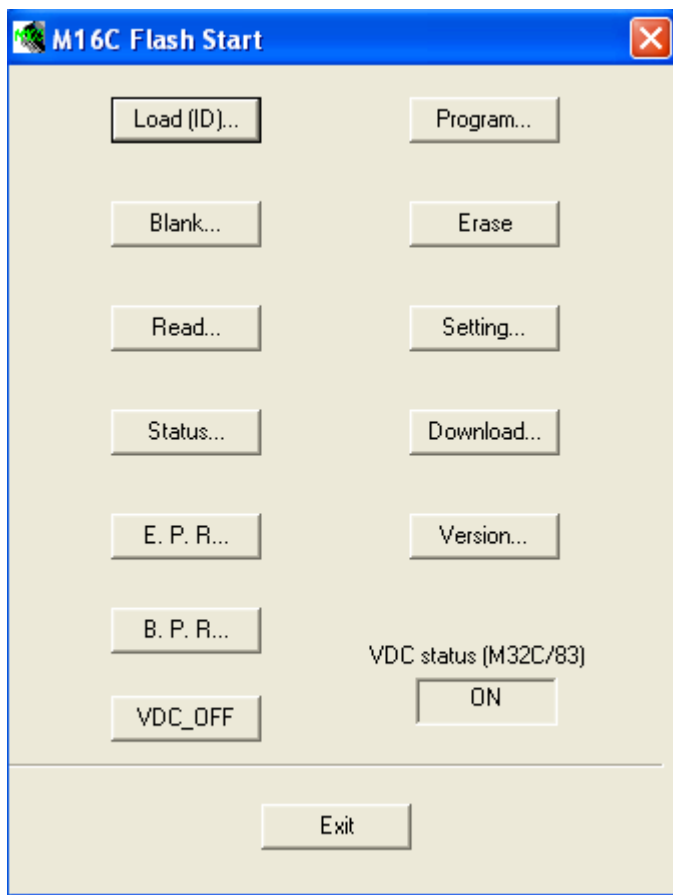


Nel campo **Cerca in:** selezionare il direttorio in cui è presente il **file.mot** relativo alla versione del fw da aggiornare. Quindi cliccare due volte con il mouse sul file.mot che verrà automaticamente inserito nel campo **Nome file:**. A questo punto selezionare il tasto **Apri** e verrà proposta una finestra come la seguente:

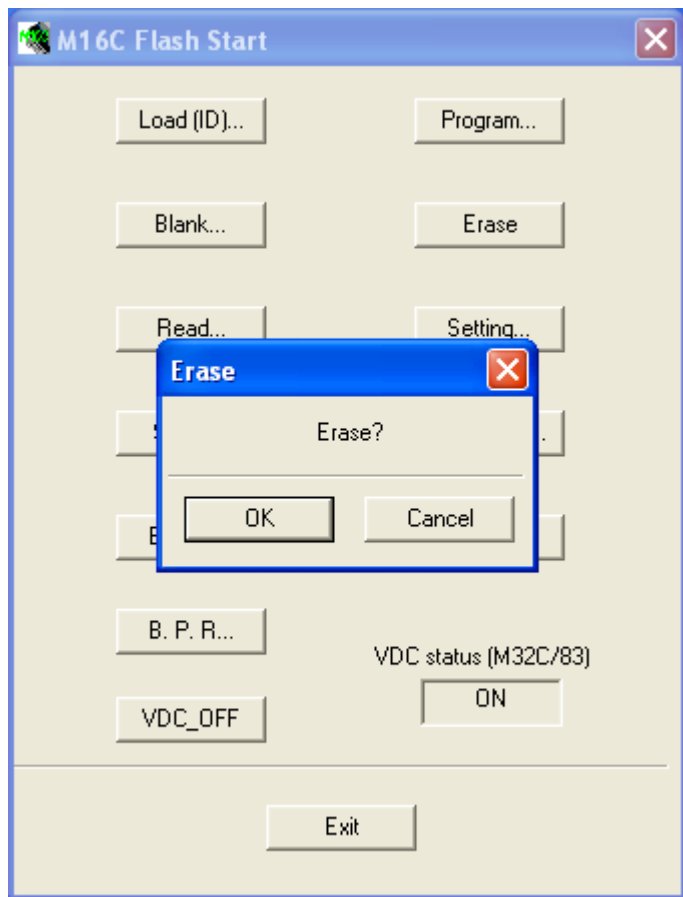


Selezionare il tasto **OK**.

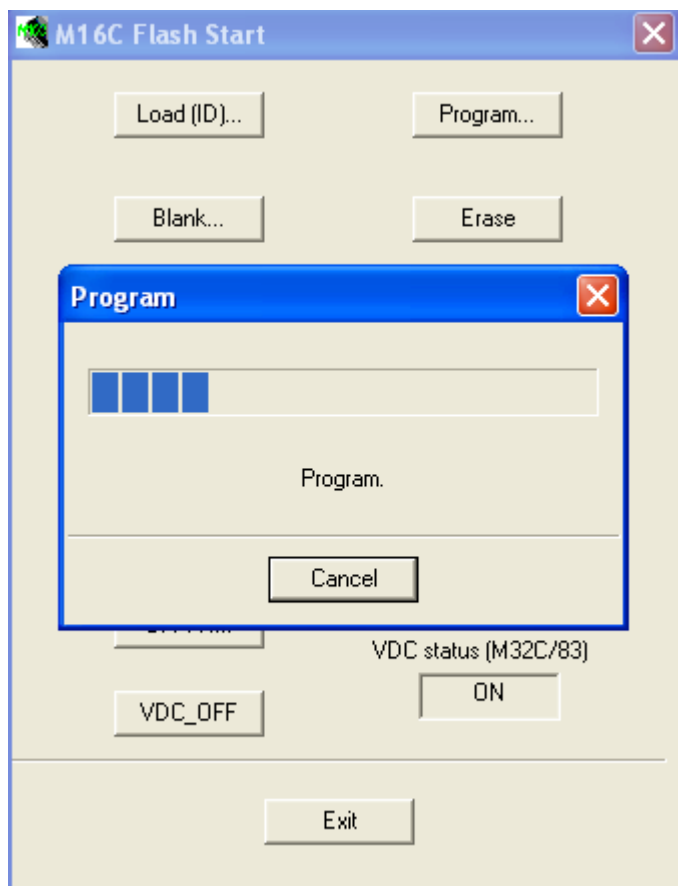
6. Verrà proposta una finestra come la seguente:



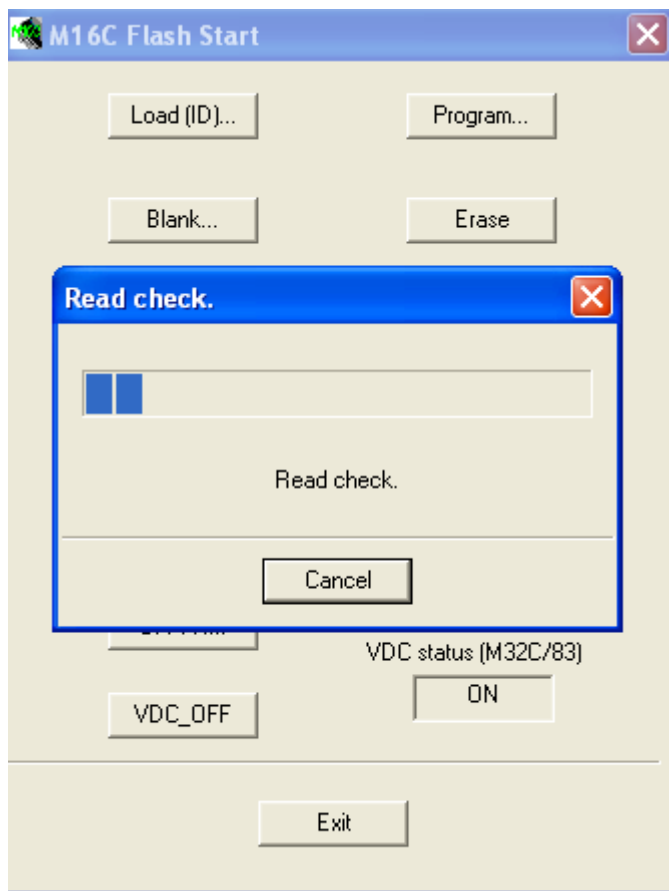
Selezionare il tasto **E.P.R...** che serve a far partire una procedura sequenziale di cancellazione, programmazione, verifica. Verrà proposta la seguente finestra:



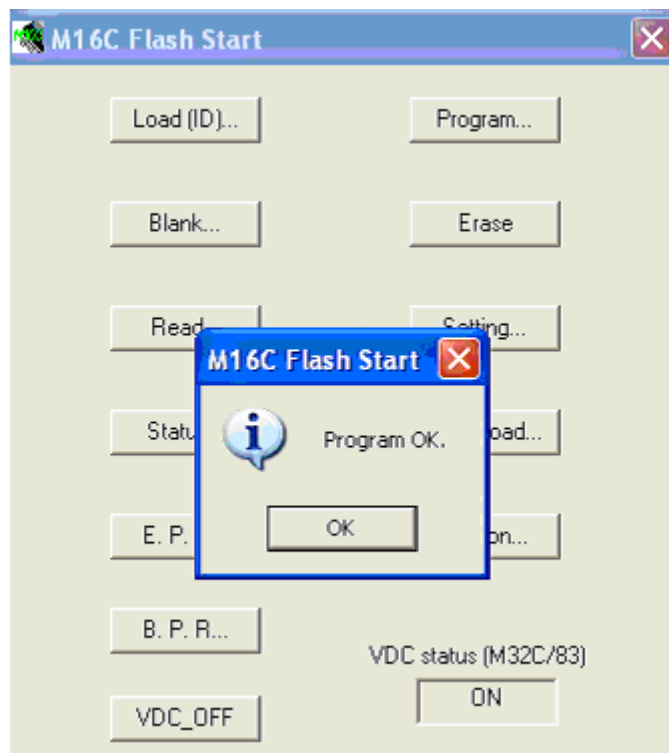
Selezionare il tasto **OK**. Partiranno in sequenza la fase di cancellazione, quella di programmazione:



e quella di verifica:



Alla fine dell'operazione di verifica se tutto è andato a buon fine verrà proposta la seguente finestra:



Selezionare il tasto **OK** per concludere la procedura di aggiornamento del fw

7. A questo punto rimuovere il jumper fra i pin **2** e **3** del connettore **JA1** presente sulla scheda **hw ver 0** o sul connettore **JA** presente sulla scheda **hw ver 1**.
In questo modo la scheda in pochi secondi ripartirà a funzionare automaticamente.
8. Entrare nel menù relativo all'aggiornamento data e ora e sistemare data e ora.
9. Se durante la sequenza di aggiornamento sopra descritta apparirà qualche messaggio di errore controllare i vari collegamenti e ripartire da punto 1 del paragrafo **PROCEDURA**

NOTE:

1) A partire dalla versione del fw **2.7** (per centrali a **2 loop**) e **1.3** (per centrali a **4 loop**) saranno presenti 2 file con estensione .id ossia un **file.id** (esempio **eolo_27.id**) e un **file_1234.id** (esempio **eolo_27_1234.id**).

Se la scheda sulla quale aggiornare il fw avrà a bordo un fw con versione **2.6** o **minore (2 loop)**, oppure **1.2** o **minore (4 loop)** per caricare un fw di versione **2.7** o **maggiore (2 loop)** oppure **1.3** o **maggiore (4 loop)** sarà necessario attenersi alla seguente procedura:

- A) Rinominare il **file.id** in **file_ff.id** (esempio da **eolo_27.id** a **eolo_27_ff.id**).
- B) Rinominare il **file_1234.id** in **file.id** (esempio da **eolo_27_1234** a **eolo_27.id**).
- C) Eseguire tutta la procedura di programmazione descritta in questo documento.

Se la scheda sulla quale aggiornare il fw avrà a bordo un fw con versione **2.7** o **maggiore (2 loop)** oppure **1.3** o **maggiore (4 loop)** non sarà necessario rinominare i file.id come sopra descritto.